

## Technisches Datenblatt

### Verdichterstation

Artikel-Nr.: 3230.1238

Schaltplan-Nr.: AP 201.206.30



#### Technische Daten:

Typ:	GPLV5/C2/-/40L(40bar)/-EVH/0-40(63)/Luft/AV1/Speichermontage/Regler/-
Übersetzungsverhältnis:	1:5
Betriebsdruck max.:	ca. 40 bar
Betriebsmedium:	Luft
Förderleistung max.:	Abhängig vom Anwendungsfall
Anschluss Druckeingang PL:	BSP ½"
Anschluss Druckausgang B:	BSP ½"
Druckluftantrieb:	min. 1 bar / max. 10 bar
Abmessungen B x T x H:	990 x 460 x 680 mm
Gewicht:	64 kg

#### Hauptmerkmale:

- einfache Handhabung
- stationär
- übersichtliche Anordnung
- kompakte Bauweise
- pneumatischer Antrieb
- keine elektrische Energie nötig

#### Anwendung:

Die MAXIMATOR-Verdichterstation wird zum Verdichten von Druckluft oder anderen Gasen eingesetzt.

#### Funktion:

MAXIMATOR-Druckluft-Nachverdichter werden mit Druckluft angetrieben und verdichten den werksseitigen Druck im jeweiligen Übersetzungsverhältnis des Druckluft-Nachverdichters (siehe Tabelle).

Anschlüsse / connections:

Bezeichnung / description	Größe / size	Gewinde / thread
PL Antriebsdruck / drive pressure	1/2"	BSP
B Druckausgang / pressure outlet	1/2"	BSP

Hinweise / notes:

Alle aktuell geltenden Verfahrens- und Arbeitsanweisungen berücksichtigen!

- AAB 2.4.05 für Kompletteinheiten und Verdichterstationen

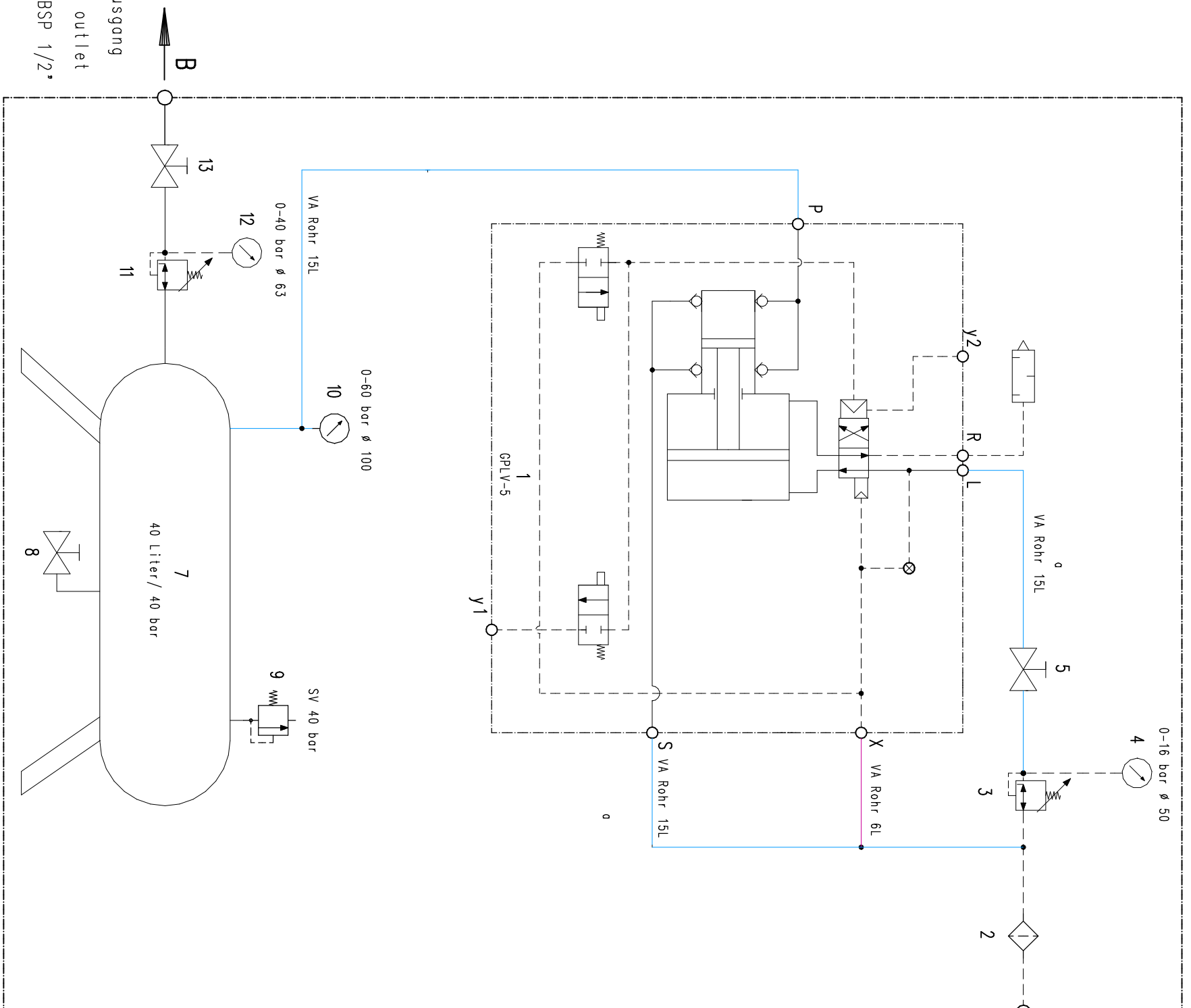
Ansohnprotokollen Fh. 8.2.4.29

GPLV-5 / 40 liter / 40 bar / Regler

Stückliste / Partlist:

Pos	Menge	Bezeichnung	Material	Zeichnungs-Nr.:
1	1	Filter G 1/2"	3540.0705	VP 54.01.22.02
2	1	Druckregler G 1/2"	3540.0704	VP 54.01.22.01
3	1	Manometer 0-16 bar # 50	3550.0113	VP 16.01.12
4	1	Kupferventil G1/2" (kurz)	3550.0982	VP 15.11.21
5	1	Druckföhrbehälter mit TÜV Nr.	3350.8812	40 Liter / 40 bar
6	1	Druckföhrbehälter mit TÜV Nr.	3350.8812	40 Liter / 40 bar
7	1	Speicherflüssigkeit	3350.0188	240.12
8	1	Speicherflüssigkeit	3350.0188	240.12
9	1	Speicherflüssigkeit	3350.0188	240.12
10	1	Manometer 0-40 bar (100)	3350.0142	VP 40.01.06.06
11	1	Druckregler 3-50 bar G 1/2"	3350.0483	R120-01G
12	1	Manometer 0-40 bar # 63	3350.0484	VP 40.01.06.07
13	1	Kupferventil G1/2"	1060.0188	350.44

Antriebslufteingang  
 Air drive inlet  
 G 1/2" / BSP 1/2"



Betriebsbedingungen / operating conditions:

Antriebsdruck / air drive pressure	
Arbeitsdruck / operating pressure	max. 10 bar
Fluid	Luft / air
Prozessleitung / process line	
Arbeitsdruck / operating pressure	max 40 bar
Arbeitsfluid / operating fluid	Luft / air

Legende / legend:

Edelstahlrohr / piping stainless steel 15x1,5  
 Edelstahlrohr / piping stainless steel 6x1

Druckausgang  
 Pressure outlet  
 G 1/2" / BSP 1/2"

Liefergrenze / supply limit

MAXIMATOR®  
 D-99734 Nordhausen / D-37449 Zorge  
 Kopsfab. 1:1  
 GPLV5

Bezeichnung	Artikel-Nr.
neues Layout 19.8.14	AP 201.206.30
ohne Bspds 28.5.13	
VA-verföhrfl.	
Zustellzeichnung	