

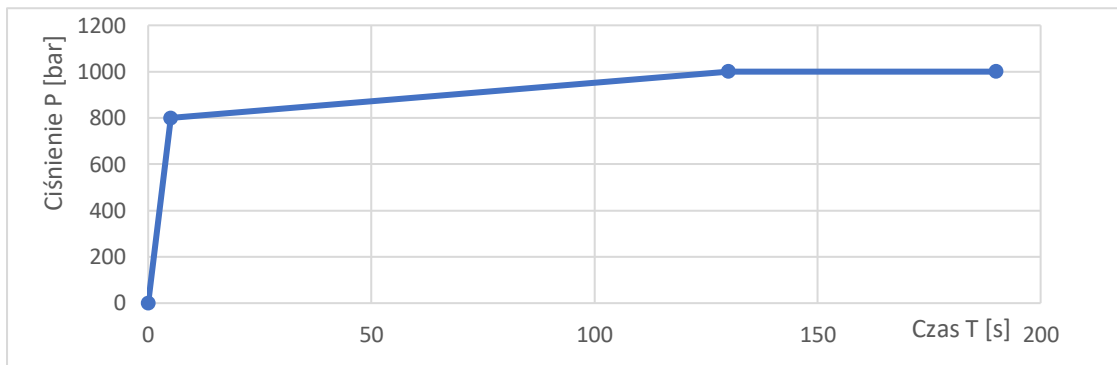
Sterowanie urządzeniem do prób hydraulicznych.

Dostępne jest max 6 kroków ciśnieniowych, z których każdy krok charakteryzuje się czasem t [s] oraz ciśnieniem p [bar]. Podczas testu urządzenie automatycznie buduje ciśnienie p , w zadanym czasie narostu t w sposób proporcjonalny.

Przykład:

Krok ciśnieniowy	t [s]	p [bar]
0	0	0
1	5	800
2	130	1000
3	190	1000

Charakterystyka idealnej próby hydraulicznej dla powyższej tabeli:



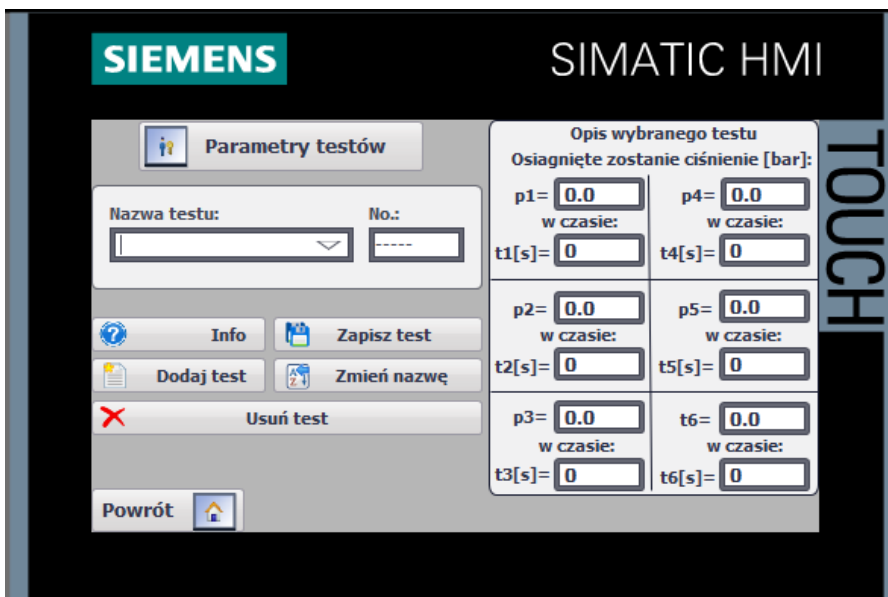
Przykładowy ekran główny urządzenia:



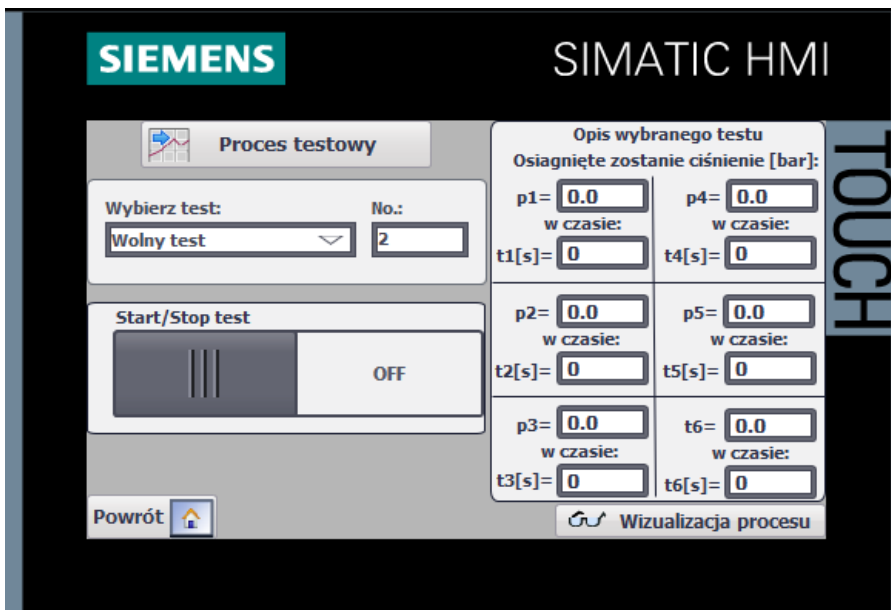
Przykładowe menu trybu manualnego:



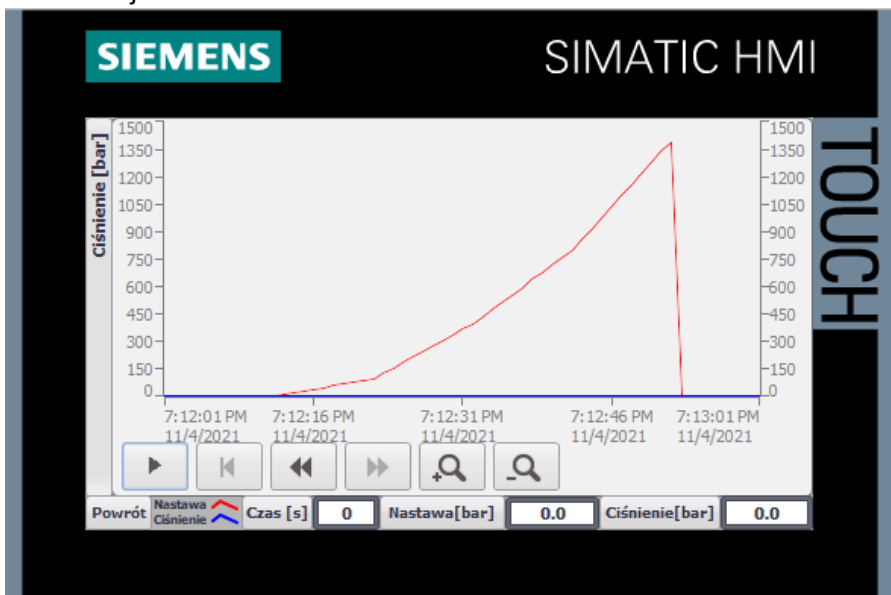
Przykładowe menu wprowadzania parametrów kroków ciśnieniowych (dostęp może być autoryzowany po wprowadzeniu użytkownika i hasła)



Menu wyboru testu z wcześniej utworzonych recept testowych i załączanie testu:



Wizualizacja testu:



Przykładowe wykresy próby hydraulicznej utworzone na podstawie danych excel eksportowanych automatycznie przez urządzenie po każdym teście:

